

新型コロナウイルスによる寺院収入への影響



浄土宗

浄土宗総合研究所副所長 今岡達雄

調査方法

調査数 : 1,154 件に送付。

抽出方法 : 本宗正住職寺院から等間隔抽出。教区において 10 ヶ寺未満の場合は追加で抽出。

回答方法 : 郵送、ファックス、ウェブのいずれかにより回答

回答期間 : 令和 2 年 7 月 1 3 日発送～7 月 3 1 日締切 (消印有効)

回答数 : 721 件 (回答率62.5%、令和2年8月4日時点)

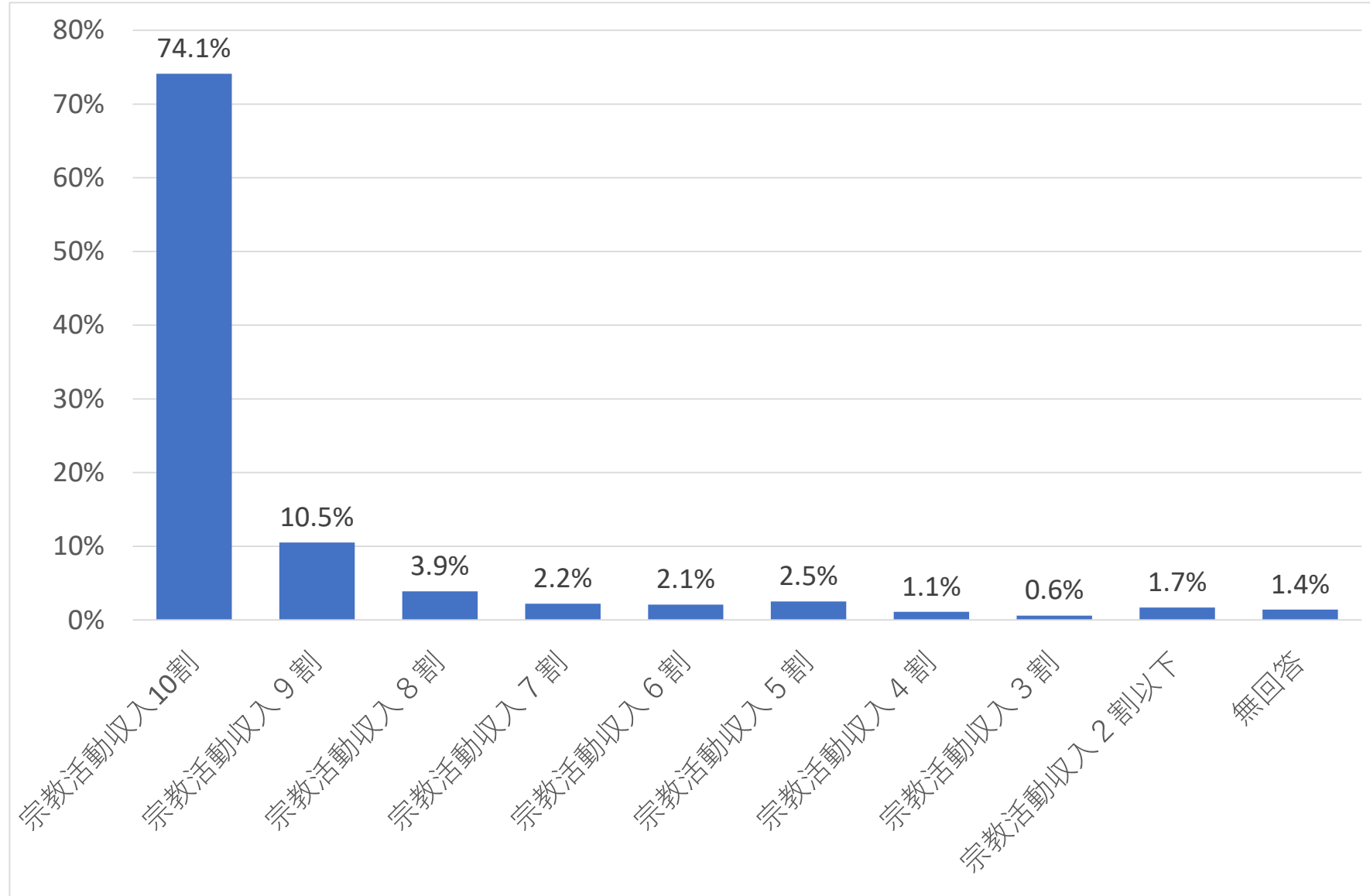
(『浄土宗宗報』令和2年9月号頁29～43)

【参考】 浄土宗 総寺院数 7,023カ寺 (平成31年4月1日現在)

(内訳) 正住寺院数 5,488カ寺

兼務他寺院数 1,535カ寺

全収入に占める宗教活動収入割合別の寺院数 (%)



寺院総数721

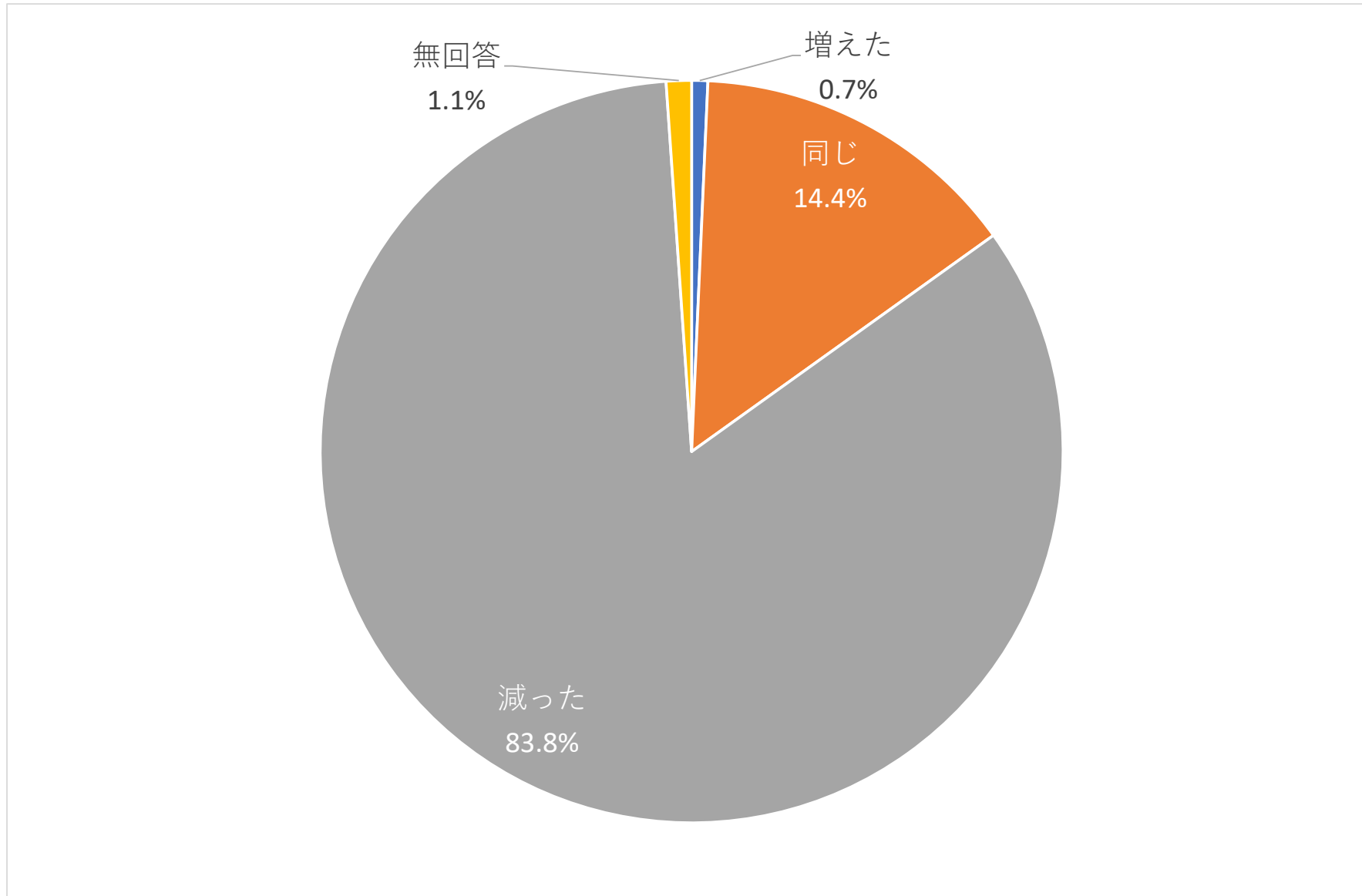
宗教活動収入について

- 前年同期間と比べた3～6月の宗教活動収入
- 8割以上の寺院が宗教活動収入が減少したと回答
- 収入の減少幅は2～3割の寺院が最も多いが、減少寺院を平均するとおよそ36%程度の収入減少となる。

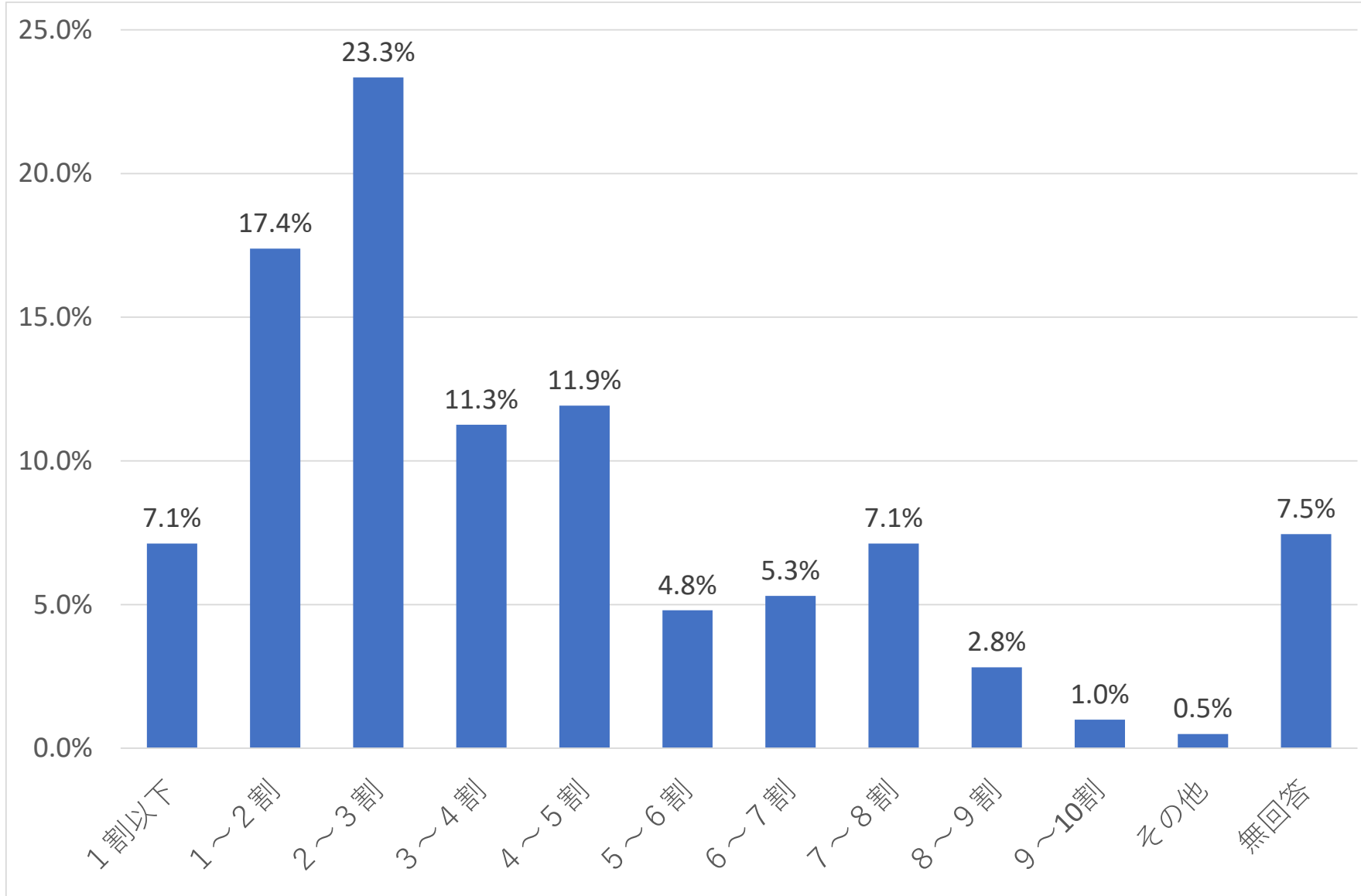
回答	件数	割合
増えた	5	0.7%
同じ	104	14.4%
減った	604	83.8%
無回答	8	1.1%
合計	721	100.0%

減少割合	件数	割合
1割以下	43	7.1%
1～2割	105	17.4%
2～3割	141	23.3%
3～4割	68	11.3%
4～5割	72	11.9%
5～6割	29	4.8%
6～7割	32	5.3%
7～8割	43	7.1%
8～9割	17	2.8%
9～10割	6	1.0%
その他	3	0.5%
無回答	45	7.5%
合計	604	100.0%

前年同期間と比べた3～6月の寺院収入（1）宗教活動収入



宗教活動収入の減少割合別の寺院数(%)



寺院総数604
平均減少率36%

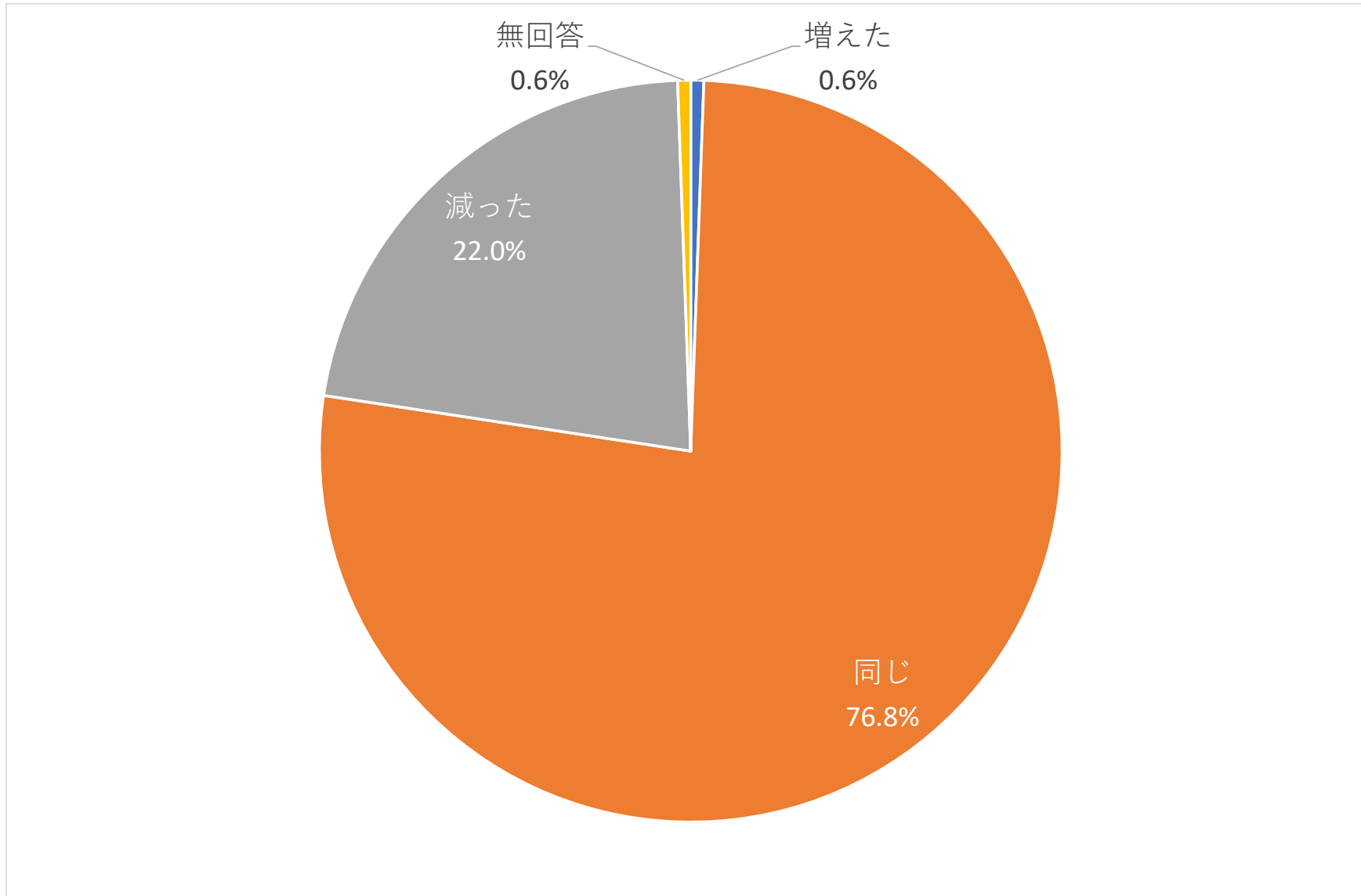
収益事業収入について

- 前年同期間と比べた3～6月の収益事業収入
- 7割強の寺院では、収益事業収入は前年同期と同様であった。
- 収益事業収入が減少した寺院は比較的少ない。
- 収益事業収入が減少した寺院の減少幅は1～2割が最も多いが、減少寺院を平均するとおよそ29%程度の収入減少となる。

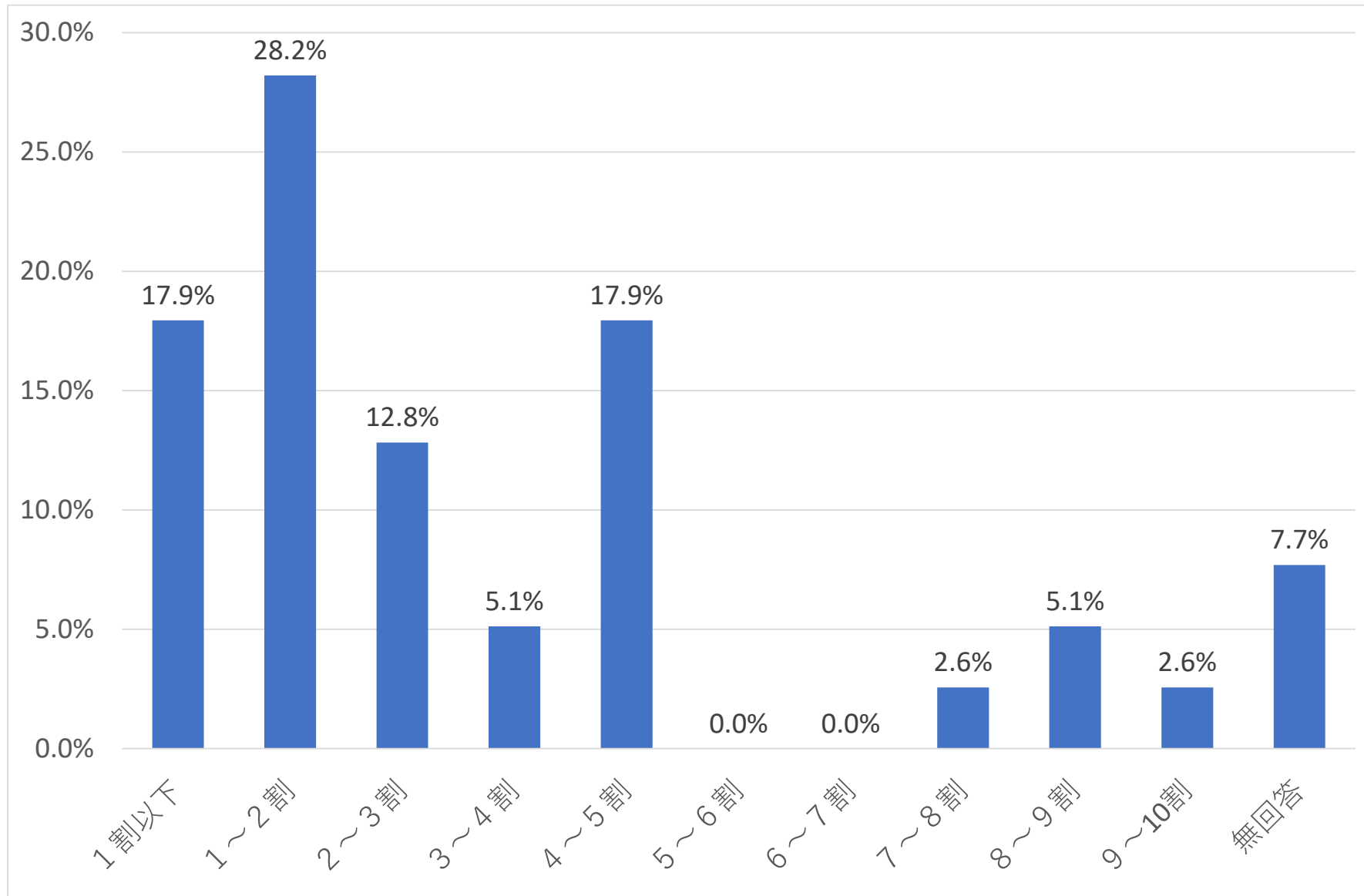
回答	件数	割合
増えた	1	0.6%
同じ	136	76.8%
減った	39	22.0%
無回答	1	0.6%
合計	177	100.0%

減少割合	件数	割合
1割以下	7	17.9%
1～2割	11	28.2%
2～3割	5	12.8%
3～4割	2	5.1%
4～5割	7	17.9%
5～6割	0	0.0%
6～7割	0	0.0%
7～8割	1	2.6%
8～9割	2	5.1%
9～10割	1	2.6%
無回答	3	7.7%
合計	39	100.0%

前年同期間と比べた3～6月の寺院収入 (2)収益事業収入



収益事業収入の減少割合別の寺院数(%)



寺院総数39
平均減少率29%

直近の主要法要の実施状況

【定期法要】

回答	件数	割合
通常通り	88	12.2%
形式変更	452	62.7%
見合わせ	139	19.3%
行っていない	60	8.3%
無回答	6	0.8%

【法事】

回答	件数	割合
通常通り	264	36.6%
形式変更	333	46.2%
見合わせ	121	16.8%
行っていない	20	2.8%
無回答	14	1.9%

【棚経】

回答	件数	割合
通常通り	355	49.2%
形式変更	174	24.1%
見合わせ	91	12.6%
行っていない	88	12.2%
無回答	23	3.2%

【葬儀式】

回答	件数	割合
変化なし	40	5.5%
参列減	255	35.4%
簡略化	51	7.1%
参列減かつ簡略化	353	49.0%
無回答	24	3.3%

主要法要の今後の変化

【定期法要】

回答	件数	割合
元に戻る	290	40.2%
戻らない	108	15.0%
わからない	301	41.7%
行っていない	14	1.9%
無回答	8	1.1%

【法事】

回答	件数	割合
元に戻る	284	39.4%
戻らない	158	21.9%
わからない	267	37.0%
行っていない	4	0.6%
無回答	8	1.1%

【棚経】

回答	件数	割合
元に戻る	328	45.5%
戻らない	76	10.5%
わからない	237	32.9%
行っていない	64	8.9%
無回答	16	2.2%

【葬儀式】

回答	件数	割合
元に戻る	161	22.3%
戻らない	235	32.6%
わからない	309	42.9%
行っていない	9	1.2%
無回答	8	1.1%

新型コロナウイルスに関する檀信徒の反応

【法要の延期・中止】

回答	件数	割合
特にない	87	12.1%
少しある	417	57.8%
多い	211	29.3%
無回答	6	0.8%
合計	721	100.0%

【法要の規模や場所の変更】

回答	件数	割合
特にない	104	14.4%
少しある	357	49.5%
多い	250	34.7%
無回答	10	1.4%
合計	721	100.0%

【不安などの悩みの相談】

回答	件数	割合
特にない	292	40.5%
少しある	354	49.1%
多い	66	9.2%
無回答	9	1.2%
合計	721	100.0%

【新型コロナウイルスで亡くなった場合の相談】

回答	件数	割合
特にない	628	87.1%
少しある	71	9.8%
多い	9	1.2%
無回答	13	1.8%
合計	721	100.0%

新型コロナウイルス対策として実施している行動(複数回答可)

回答	件数	割合
こまめな換気	594	82.4%
席の間隔をあける	646	89.6%
消毒液の設置	575	79.8%
マスクや消毒液の備蓄	419	58.1%
パーテーション	44	6.1%
共用部や物品の消毒	239	33.1%
法要時にマスク着用	362	50.2%
参列者にマスク着用の勧奨	436	60.5%
法要の時間短縮	230	31.9%
法要の場所変更	109	15.1%
オンライン法要(法話)	23	3.2%
オンライン決済	6	0.8%
法要の中止または延期の提案	190	26.4%
無参列法要	194	26.9%
疫病退散祈願や御札等の配布	53	7.4%
特に何もしていない	24	3.3%
無回答	2	0.3%

